

GRUPA  
**psb**

# MRÓWKA

www.mrowka.com.pl

Lipiec  
2020

Oferta ważna  
od 03.07 do 18.07  
lub do wyczerpania zapasów.

PSB MRÓWKA CHEŁMŻA  
PSB MRÓWKA GNIEWKOWO

**AGAD**



HIT CENOWY!  
BASENY  
duży wybór

od **69<sup>99</sup>**  
zł/szt.

**BASENY DMUCHANE**  
różne rozmiary, różne wzory



**BASENY ROZPOROWE**  
różne rozmiary, wym. 240x63, 300x76, 360x360x76



**BASENY ROZPOROWE ZE STELAŻEM**  
różne rozmiary, wym. 300x76, 360x360x76

HIT CENOWY!  
MATERACE  
od **69<sup>99</sup>**  
zł/szt.



**FOTELE OGRODOWE**  
różne rodzaje, wzory

od **169**  
zł/szt.





od **34<sup>99</sup>**  
zł/szt.



**DESKA DO PŁYWANIA**  
różne wzory i rozmiary



**NOWOŚĆ**

**239<sup>99</sup>**  
zł/szt.

**ODKURZACZ DO BASENU**



**KOLASTYNA**

Radości ze słońca bez końca!

**1 W POLSCE**

**NOWOŚĆ**



**KOŁA DO PŁYWANIA**  
różne wzory i rozmiary



**HIT CENOWY!  
MATERACE DMUCHANE**  
od **89<sup>99</sup>**  
zł/szt.



od **34<sup>99</sup>**  
zł/szt.

**POMPKI DO BASENÓW**  
różne rodzaje



**HIT CENOWY!  
CHEMIA BASENOWA**

od **36<sup>90</sup>**  
zł/szt.

**Profast**

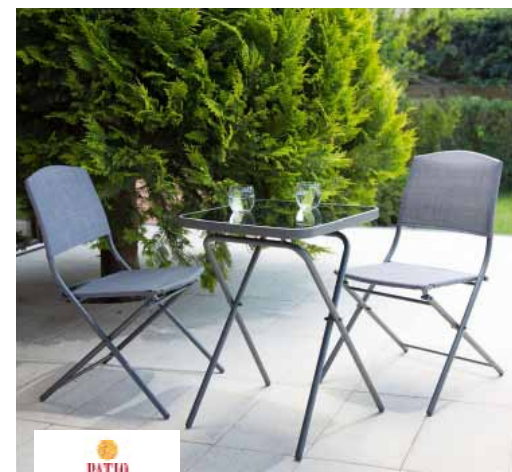






**HIT CENOWY**  
**169**  
zł/kpl...

**KOMPLET MEBLI DLA DZIECI**  
różne wzory



**PATIO**  
**KOMPLET MEBLI DALLAS**

**349**  
zł/kpl.



**69<sup>99</sup>**  
zł/szt.



**KRZESELKA SKŁADANE DLA DZIECI**  
różne rodzaje i wzory



**12<sup>99</sup>**  
zł/szt.

**PODUSZKI OGRODOWE**  
mix wzorów i kolorów

**PARASOLE - RÓŻNE ROZMIARY I KOLORY**



dostępne kolory:

**PARASOL BOCZNY 3 m**  
kolory: zielony, teracota, granat



**PATIO**  
**KOMPLET MEBLI OGRODOWYCH BORDEAUX**  
zestaw stół + 6 krzeseł;  
szkło hartowane, parasol,  
dwa kolory: antracyt, czerwień

**HIT CENOWY**  
**1199**  
zł/zest.

**NOWOŚĆ**



**OBRZEŻE OGRODOWE UNIBORD**

od **10<sup>99</sup>**  
zł/szt.



**OBRZEŻE OGRODOWE**  
różne rodzaje i rozmiary



**PARASOL 1,8 m /19/22**  
mix kolorów



**PARASOL POLY**  
2 m, 2,4 m/28/32,  
różne kolory: granat,  
zielen, ecru



od **34<sup>99</sup>**  
zł/szt.

**OLER**  
**MEBLE OGRODOWE PLASTIKOWE**  
stół owalny JANTAR,  
135x80 cm, krzesło CYRKON

dostępne kolory:



# GRILLUJ Z NAMI!



**GRILL OKRĄGŁY Z ROŻNEM 41 cm**



**GRILL OKRĄGŁY 13 cm**



**GRILL RUCHOMY**  
prostokątny, 58 x 38 cm,  
wys. 86 cm



**GRILL PROSTOKĄTNY**  
konstrukcja stalowa,  
wym. 53x27 cm,  
wys. 83 cm

## PROFESJONALNE NARZĘDZIA OGRODOWE CELFAST SUPER JAKOŚĆ W SUPER CENIE

od **49<sup>99</sup>**  
zł/szt.



### NARZĘDZIA OGRODOWE CELFAST\*

1. szpadel ostry
  2. szpadel prosty,
  3. grabie
  4. łopata do piasku
- \*w zestawie do narzędzi wąż lub rękawiczki gratis

**PROMOCJA**

**HIT CENOWY**  
od **29<sup>99</sup>**  
zł/szt.



1



2

1. DESKA KUCHENNA RÓŻNE ROZMIARY I KSZTAŁTY
2. SZCZYPCE DO SERWOWANIA POTRAW
3. FOREMKI DO LODÓW
4. WYKAŁACZKI BAMBUSOWE
5. SZPILKI STALOWE DO SZASZLÝKÓW

## AKCESORIA GRILLOWE

od **5<sup>99</sup>**  
zł/szt.

3



4



5



od **59<sup>99</sup>**  
zł/szt.



## WENTYLATORY BIURKOWE I PODŁOGOWE

**HIT CENOWY**

**79<sup>99</sup>**  
zł/szt.

**FOTEL BISTRO**  
kolor beżowy i brązowy





**NOWOŚĆ**



**FORM**  
PLASTIC

**DONICZKI BALKONOWE I UCHWYTY**  
różne, wzory i kolory



**FORM**  
PLASTIC

**DONICZKI MROZOODPORNE SAHARA**  
różne, wzory, wielkości i kolory

**METALOPLASTYKA**

kwietniki, szafki, szkło, różne wzory,  
kolor złoty, biały

**DUŻY WYBÓR**



**HIT CENOWY**  
**od 10<sup>99</sup>**  
zł/szt.



**Target**

**NOWOŚĆ**



**PREPARAT  
NA MRÓWKI**

**PREPARAT  
NA OSY  
I SZERSZENIE**

**AGRICOLLE  
ŚRODEK  
ZWALCZAJĄCY  
MSZYCE  
I PRZĘDZIORKI**

**PUŁAPKA  
NA MUSZKI  
OWOCÓWKI**

**HIT CENOWY**  
**259,-**  
zł/szt.



**OTER**

**PAWILON  
OGRODOWY EXPRESS**

wym. 3x3 m, bardzo łatwy montaż, samoskładające  
się elementy, różne kolory

**HIT CENOWY!**  
**AKCESORIA ROWEROWE**  
duży wybór

**od 9<sup>99</sup>**  
zł/szt.



**ARTYKUŁY ROWEROWE**

1. zestaw lamp alu. SNAJPER 1 W+6 LED (5), BIKE OK
2. siodełko rowerowe, miejskie, CITI BIKE OK
3. pompka ręczna z manometrem, BIKE OK -
4. komputer rowerowy, 11-funkc. TopLine, BIKE OK
5. zabezpieczenie, mix kolorów, 10x1000 mm (10) IP+uchwyt, BIKE OK



## SERIA BATERII ATOL

KUCHIINOX

HIT CENOWY

od **59<sup>99</sup>**  
zł/szt.



wannowa



natryskowa



umywalka ścienna



zlew ścienna



zlew stojąca



**119**  
zł/szt.

DESKA SEDESOWA SOFT JUNIOR

## KUPOJ W ZESTAWIE LUB ODDZIELNIE



elita

### ZESTAW ŁAZIENKOWY ELITA - LINIA AGAWA

meble w różnych wymiarach, można kupić elementy oddzielnie, można kupić cały zestaw



### KABINA Z HYDROMASAŻEM LUNA

hydromasaż 3 dysze, szyby gr. 4 mm - przednie transparentne, tylne grafitowe, profile chromowane, deszczownica, słuchawka prysznicowa, przełącznik funkcyjny, wys. brodzika 15 cm, głębokość brodzika 5 cm, kabina bez syfonu, wym.: 80x80 i 90x90 cm



### KABINA PRYSZNICOWA ALBA PLUS

dwuskrzydłowe, przesuwne z uszczelkami magnetycznymi, drzwi mocowane na łożyskowanych rolkach, szkło gr. 4 mm, hartowane, mleczne ze wzorem, wym.: 80x80

od **999**  
zł/szt.



### KABINA DELUX Z HYDROMASAŻEM

wym.: 80x80, 90x90 cm

chuschy

DESKA SEDESOWA SOFT ECO



HIT CENOWY

**72<sup>99</sup>**  
zł/szt.



od **29<sup>99</sup>**  
zł/szt.

chuschy

DYWANIKI ŁAZIENKOWE różne kolory i rozmiary



chuschy

ZESTAW PRYSZNICOWY QUICK

SŁUCHAWKA PRYSZNICOWA CATCHY



PÓLKA SATINA NA KABINĘ PRYSZNICOWĄ

# OKAZJA

KUP  
Dwa Wałki Malarskie  
serii 330,  
a  
Uchwyt DR25  
ZAKUPISZ  
w cenie

**989**  
zł/szt.

Dolphin  
330



Prezentowane w  
**TV**

1. UCHWYT DOLPHINROLLER 330 - **9,89** zł/szt.

2. WAŁEK SPINNER 330, KILLER 330

nie zostawia włosia, dużo chłonie i lepiej oddaje farbę, półgładkie i lekko chropowate powierzchnie, dł. włosa 9 mm i 13 mm - od **14,99** zł/szt.



od **14<sup>99</sup>**  
zł/szt



**ZESTAW MALARSKI**  
Microfibr 10 cm

blac dolphin tapes



**ZESTAW TAŚM MASKUJĄCYCH PSB**  
48 mm x 50 m x 2 szt.



**TAŚMA MALARSKA MT-PG (SBL)**  
różne rozmiary: 38 mm x 33 m, 48 mm x 33 m,  
25 mm x 50 m, 30 mm x 50 m, 38 mm x 50 m,  
48 mm x 50 m



**ZESTAW PĘDZLI MALARSKICH**  
3, 4, 5, 6 szt.



**RENOWACJA KUCHNIA & MEBLE KUCHENNE**  
lakierowane drewno, laminaty,  
plytki, poj. 0,75, 2 l



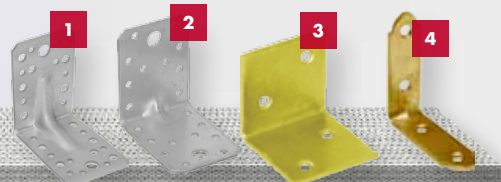
**RENOWACJA PŁYTKI CERAMICZNE**  
kuchnia i łazienka  
poj. 0,75, 2 l



**RENOWACJA PŁYTKI PODŁOGOWE**  
ceramika, marmur, gres  
poj. 0,75, 2 l



**RENOWACJA PODŁOGI DREWNIANE I SCHODY**  
panele podłogowe, drewno  
poj. 0,75, 2 l



domax

**KĄTOWNIK DOMAX**

1. - kątownik z przetłoczeniem, wym. 90x90x65 mm, 2,5 kp1
2. - kątownik z przetłoczeniem, wym. 70x70x55 mm, 2,5 kp4
3. - kątownik szeroki, wym. 30x30x30 mm, ks 1
4. - kątownik wąski, wym. 50x50x17 mm, kw 3

od **0<sup>99</sup>**  
zł/szt.

**DUŻY WYBÓR**



domino

**AKCESORIA MEBLOWE DOMINO**  
uchwyty, gałki, zawiasy, zamki, haczyki



**FOLIA BUDOWLANA BEZBARWNA**  
4x5, 20 m



**RĘKAWICZKI**

od **4<sup>99</sup>**  
zł/szt.

**HARDY**  
WORKING TOOLS



**ZESTAW MALARSKI**



**KLIPSY I KLINY DO POZIOMOWANIA PŁYTEK**  
2042-240100





ZNAJDŹ NAS NA FACEBOOKU - [www.facebook.com/PSBMrowka](http://www.facebook.com/PSBMrowka)

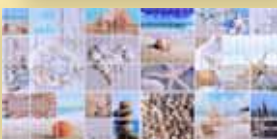
**NOWOŚĆ**



**VOX**

od **39<sup>99</sup>**  
zł/szt.

**PANELE  
PODŁOGOWE VOX,  
PODŁOGA LAMINOWANA**



od **15<sup>99</sup>**  
zł/m<sup>2</sup>

Mark-Pol  
**MARPOL PANELE ŚCIENNE**  
różne wzory

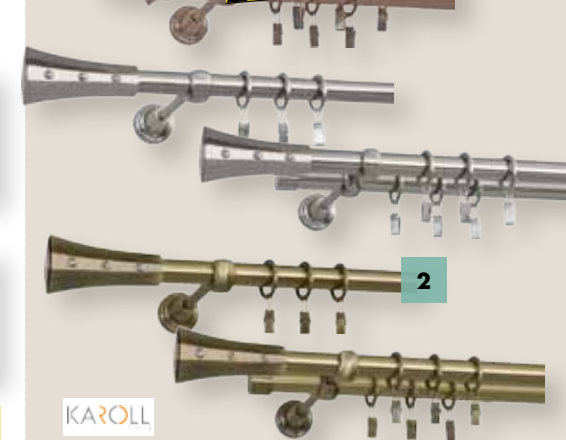


od **19<sup>99</sup>**  
zł/szt.

**KAROLL**  
**FOLIE STATYCZNE**  
różne rozmiary i wzory



**HIT CENOWY**  
od **69<sup>99</sup>**  
zł/zest.



**KAROLL**

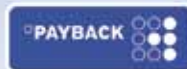
**KARNISZE**

**1. LINIA PAMPELUNA**

metalowy, śr. 19 mm, dł.: 160, 200, 240 cm, kolor miedź antyczna, stal szczołkowana, w zest. otwarte wsporniki ścienne i metalowe kółka z ząbkami w ilości 10 szt. na 1 metr bieżący rury

**2. LINIA LOGRONO**

metalowy, śr. 19 mm, dł.: 160, 200, 240 i 300 cm, kolor mosiądz antyczny, stal szczołkowana, w zest. otwarte wsporniki ścienne i metalowe kółka z ząbkami w ilości 10 szt. na 1 metr bieżący rury



**3x więcej punktów PAYBACK**  
za zakupy za min. 80 zł



014900001031751

**1751**

Okaz przy kasie ten kupon oraz swoją kartę PAYBACK.  
Oferta ważna w dniach 03.07-18.07.2020 r.



**PSB MRÓWKA CHEŁMŻA**

87-140 Chełmża, ul. Św. Jana 9b,  
tel. 500 115 101  
godz. otwarcia: pn. - sb.: 7<sup>00</sup>-20<sup>00</sup>  
niedz. handlowa 10<sup>00</sup>-18<sup>00</sup>

**PSB MRÓWKA GNIEWKOWO**

88-140 Gniewkowo, ul. Inowrocławska 4  
tel. 507 156 077  
godz. otwarcia: pn. - pt.: 7<sup>00</sup>-19<sup>00</sup>  
sob.: 7<sup>00</sup>-15<sup>00</sup>

Akceptujemy karty kredytowe:



zakupy na RATY

Wszystkie ceny są cenami brutto. Promocje nie sumują się. Ceny podane w gazetce są cenami wyjściowymi. Oznacza to, że ceny artykułów w markecie mogą się nieznacznie różnić nawet w okresie obowiązywania oferty. Oferta ma charakter informacyjny i polega na wyróżnieniu artykułów asortymentu. Sklepy Mrówka zastrzegają sobie prawo do zmian cen i błędów edytorskich. Fotografie mogą nie odzwierciedlać rzeczywistego wyglądu produktów.

[www.mrowka.com.pl](http://www.mrowka.com.pl)